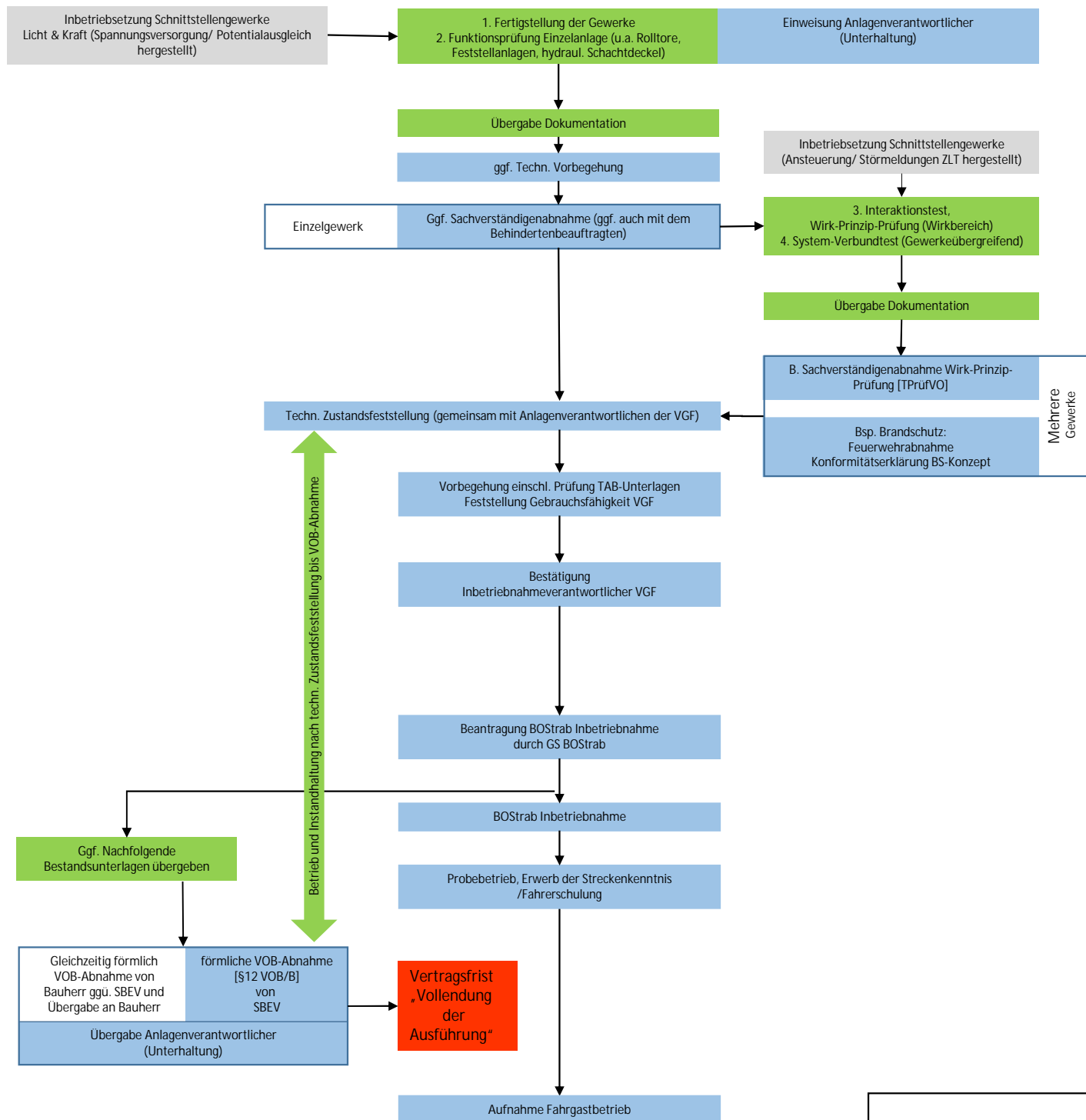


V2040 Fassaden, Glasfassade, Stahlbau (u.a. Rolllöre), Metallbauarbeiten
V2050 -Bodenbeläge, Maler, Decken und Doppelböden, raumgebende Maßnahmen
Stand: 15.10.2025



Legende:

Leistung AN-Bau

Leistung AG (ggf. unter Teilnahme AN-Bau)

Drittgewerke